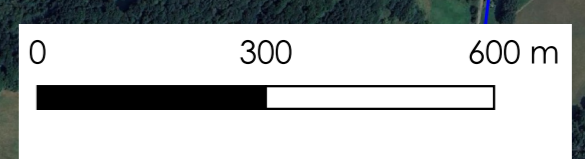
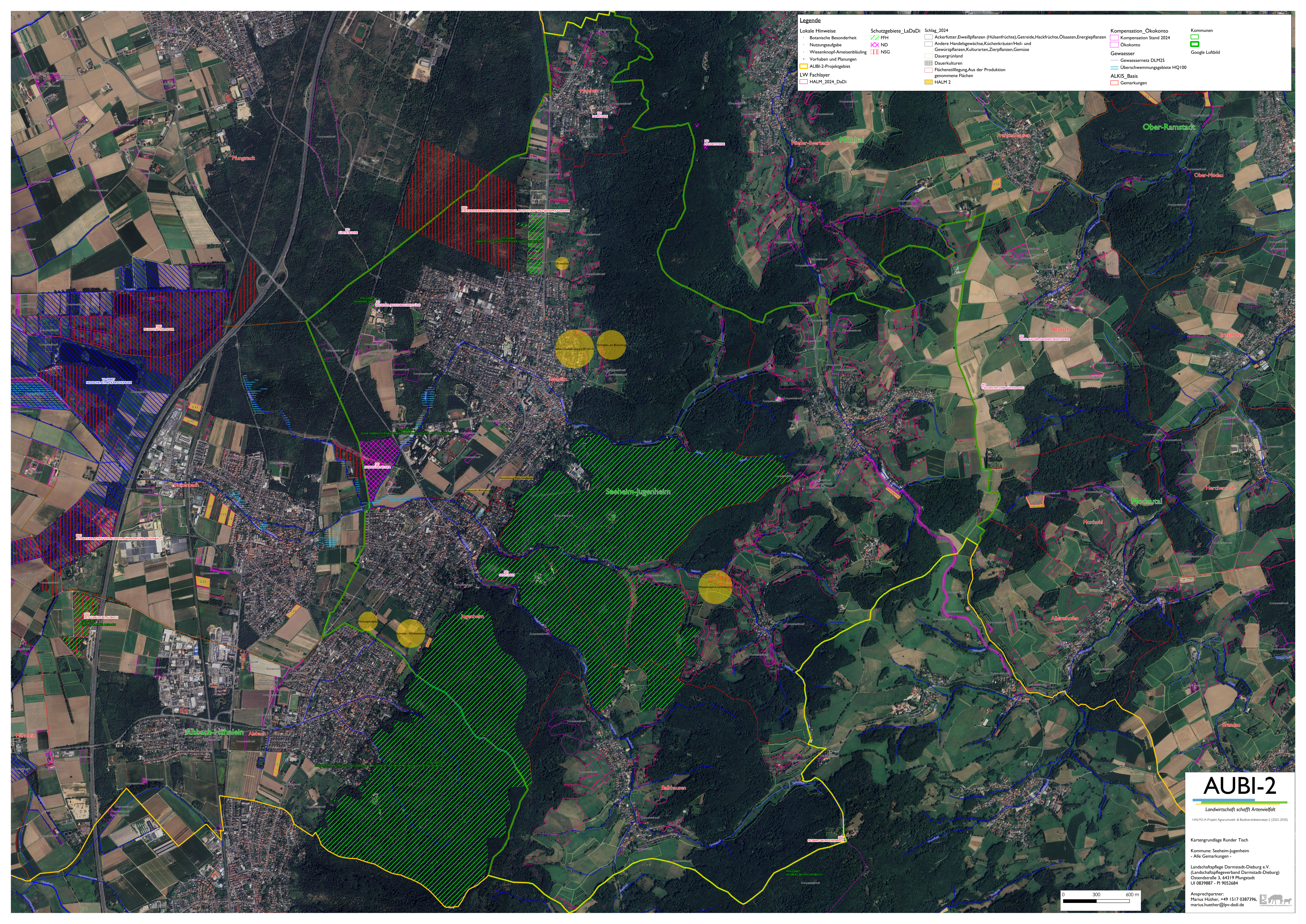


**Legende**

|                               |                             |   |                                |                   |
|-------------------------------|-----------------------------|---|--------------------------------|-------------------|
| <b>Lokale Hinweise</b>        | <b>Schutzgebiete_LaDaDi</b> | <b>Schlag_2024</b>  | <b>Kompensation_Ökokonto</b>   | <b>Kommunen</b>   |
| • Botanische Besonderheit     | FFH                         | □ Ackerfutter, Eiweißpflanzen (Hülsenfrüchte), Getreide, Hackfrüchte, Ölsaaten, Energiepflanzen     | □ Kompensation Stand 2024      | □ Google Luftbild |
| • Nutzungsaufgabe             | ND                          | □ Andere Handelsgewächse, Küchenkräuter/Heil- und Gewürzpflanzen, Kulturarten, Zierpflanzen, Gemüse | □ Ökokonto                     | □ Google Luftbild |
| • Wiesenknopf-Ameisenbläuling | NSG                         | □ Dauergrünland   | □ Gewässer                     | □ Google Luftbild |
| • Vorhaben und Planungen      |                             | □ Dauerkulturen   | □ Gewässernetz DLM25           |                   |
| □ AUBI-2-Projektgebiet        |                             | □ Flächenstilllegung, Aus der Produktion genommene Flächen  | □ Überschwemmungsgebiete HQ100 |                   |
| <b>LW Fachlayer</b>           |                             | □ HALM 2  | □ ALKIS_Basis                  |                   |
| □ HALM_2024_DaDi              |                             |   | □ Gemarkungen                  |                   |



# AUBI-2

Landwirtschaft schafft Artenvielfalt  
 HALM2-A-Projekt Agrarumwelt- & Biodiversitätskonzept-2 (2025-2030)

Kartengrundlage Runder Tisch  
 Kommune: Seeheim-Jugenheim  
 - Alle Gemarkungen -  
 Landschaftspflege Darmstadt-Dieburg e.V.  
 (Landschaftspflegeverband Darmstadt-Dieburg)  
 Ostendstraße 3, 64319 Pfungstadt  
 Uf 0839887 - P1 9052684

Ansprechpartner:  
 Marius Hüther, +49 1517 0387396,  
 marius.huether@lpv-dadi.de

