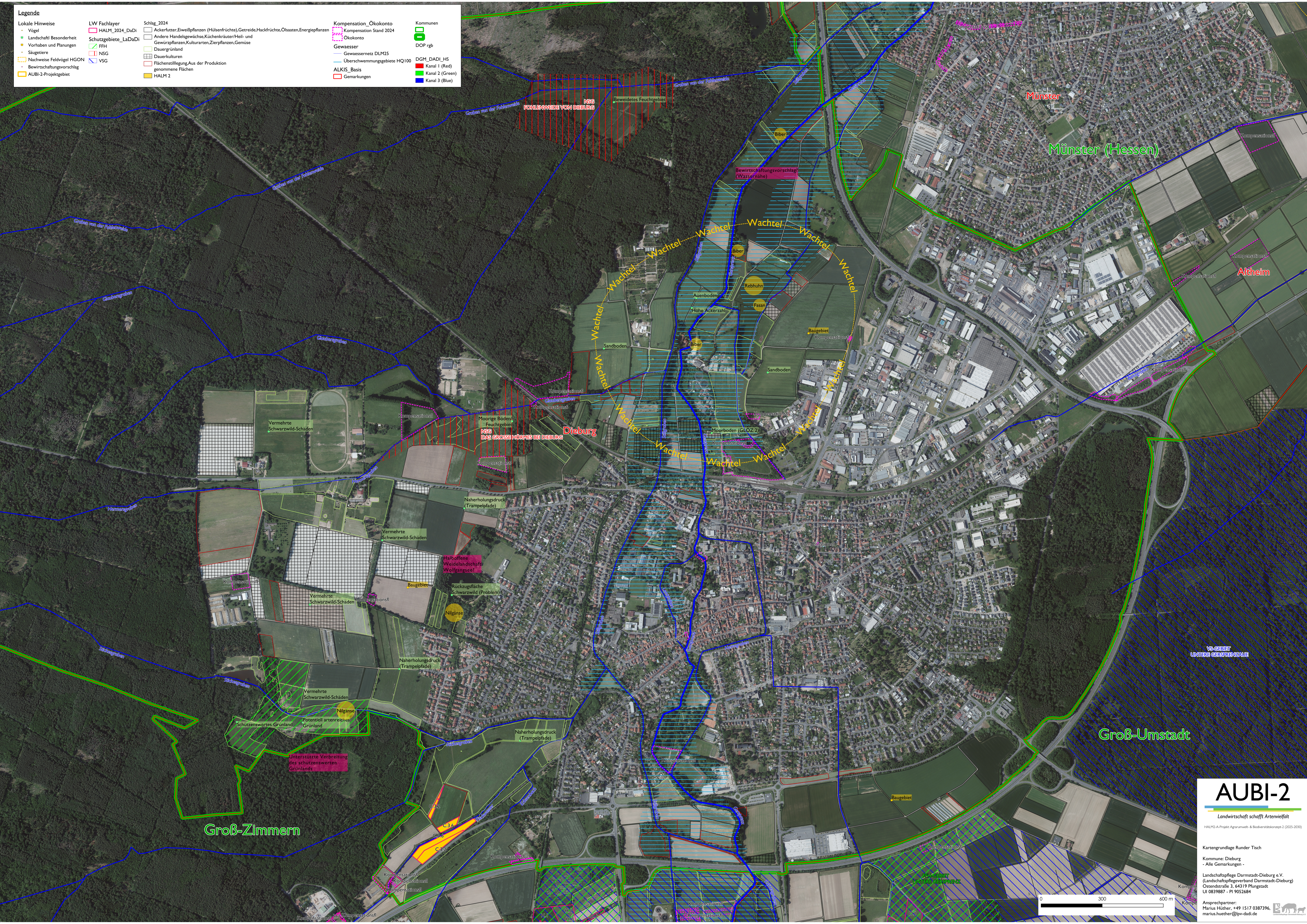


Legende	
Lokale Hinweise	LW Fachlayer
• Vogel	HALM_2024_DaDi
• Landschafts Besonderheit	Schutzgebiete_LaDaDi
• Vorhaben und Planungen	FFH
• Säugtiere	NSG
• Nachweise Feldvögel HGON	VSG
• Bewirtschaftungsvorschlag	
• AUBI-2-Projektgebiet	
Schlag_2024	Kompensation_Ökokonto
□ Ackerfutter, Eiweißpflanzen (Hülsenfrüchte), Getreide, Hackfrüchte, Ölsaaten, Energiepflanzen	□ Kompensation Stand 2024
□ Andere Handelsgewächse, Küchenkräuter/Heil- und Gewürzpflanzen, Kulturarten, Zierpflanzen, Gemüse	□ Ökokonto
□ Dauergrünland	— Gewässernetz DLM25
□ Dauerkulturen	— Überschwemmungsgebiete HQ100
□ Flächenstilllegung/Aus der Produktion genommene Flächen	— ALKIS_Basis
□ HALM 2	□ Gemarkungen
Kommunen	DGM_DaDi_HS
□ DOP rgb	□ Kanal 1 (Red)
□ Kanal 2 (Green)	□ Kanal 3 (Blue)



AUBI-2

Landwirtschaft schafft Artenvielfalt
 HALM2-A-Projekt Agrarwelt- & Biodiversitätskonzept-2 (2025-2030)

Kartengrundlage Runder Tisch
 Kommune: Dieburg
 - Alle Gemarkungen -
 Landschaftspflege Darmstadt-Dieburg e.V.
 (Landschaftspflegeverband Darmstadt-Dieburg)
 Ostendstraße 3, 64319 Pfungstadt
 Uf 0839887 - P1 9052684

Ansprechpartner:
 Marius Hüther, +49 1517 0387396,
 marius.huether@lpw-dadi.de

