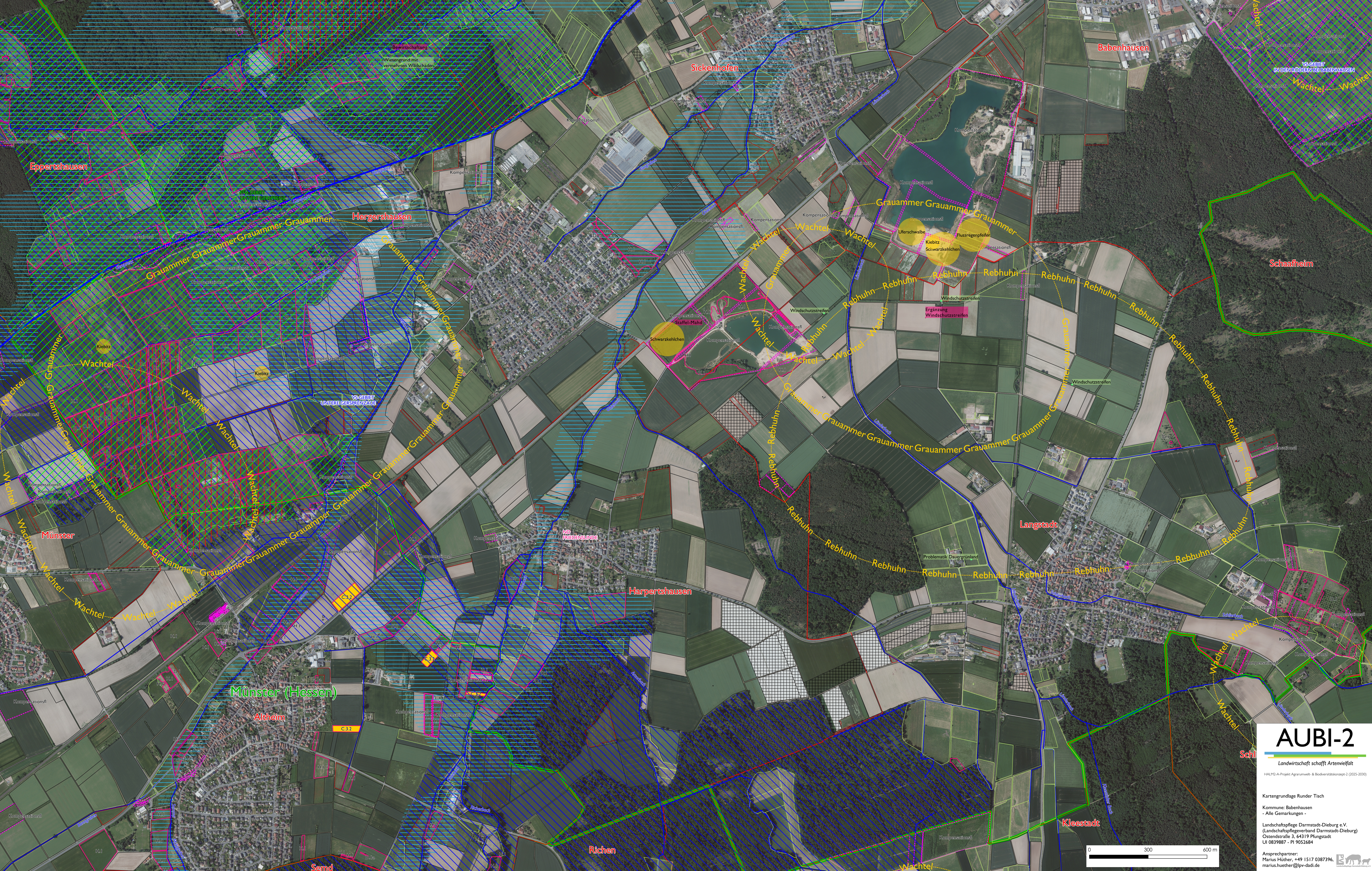


Legende

Lokale Hinweise	Schutzgebiete_LaDaDi	Schlag_2024	Kompensation_Ökoko	Kommunen
• Vogel	FFH	□ Ackerfutter, Eiweißpflanzen (Hülsenfrüchte), Getreide, Hackfrüchte, Ölsaaten, Energiepflanzen	□ Kompensation Stand 2024	□ DOP rgb
□ Landschafts Besonderheit	ND	□ Andere Handelsgewächse, Küchenkräuter/Heil- und Gewürzpflanzen, Kulturarten, Zierpflanzen, Gemüse	□ Ökoko	□ DGM_DADI_HS
□ Nachweise Feldvögel HGON	NSG	□ Dauergrünland	□ Gewässer	□ Kanal 1 (Red)
□ Bewirtschaftungsvorschlag	VS	□ Dauerkulturen	— Gewässernetz DLM25	□ Kanal 2 (Green)
□ AUBI-2-Projektgebiet	VS	□ Flächenstilllegung, Aus der Produktion genommene Flächen	— Überschwemmungsgebiete HQ100	□ Kanal 3 (Blue)
LW Fachlayer		□ HALM 2	□ ALKIS_Basis	
□ HALM_2024_DaDi			□ Gemarkungen	



AUBI-2

Landwirtschaft schafft Artenvielfalt
HALM2-A-Projekt Agrarumwelt- & Bioverbändebündel 2 (2025-2030)

Kartengrundlage Runder Tisch
 Kommune: Babenhausen
 - Alle Gemarkungen -
 Landschaftspflege Darmstadt-Dieburg e.V.
 (Landschaftspflegeverband Darmstadt-Dieburg)
 Ostendstraße 3, 64319 Pfungstadt
 Uf 0839887 - P1 9052684

Ansprechpartner:
 Marius Hüther, +49 1517 0387396,
 marius.huether@lpv-dadi.de

