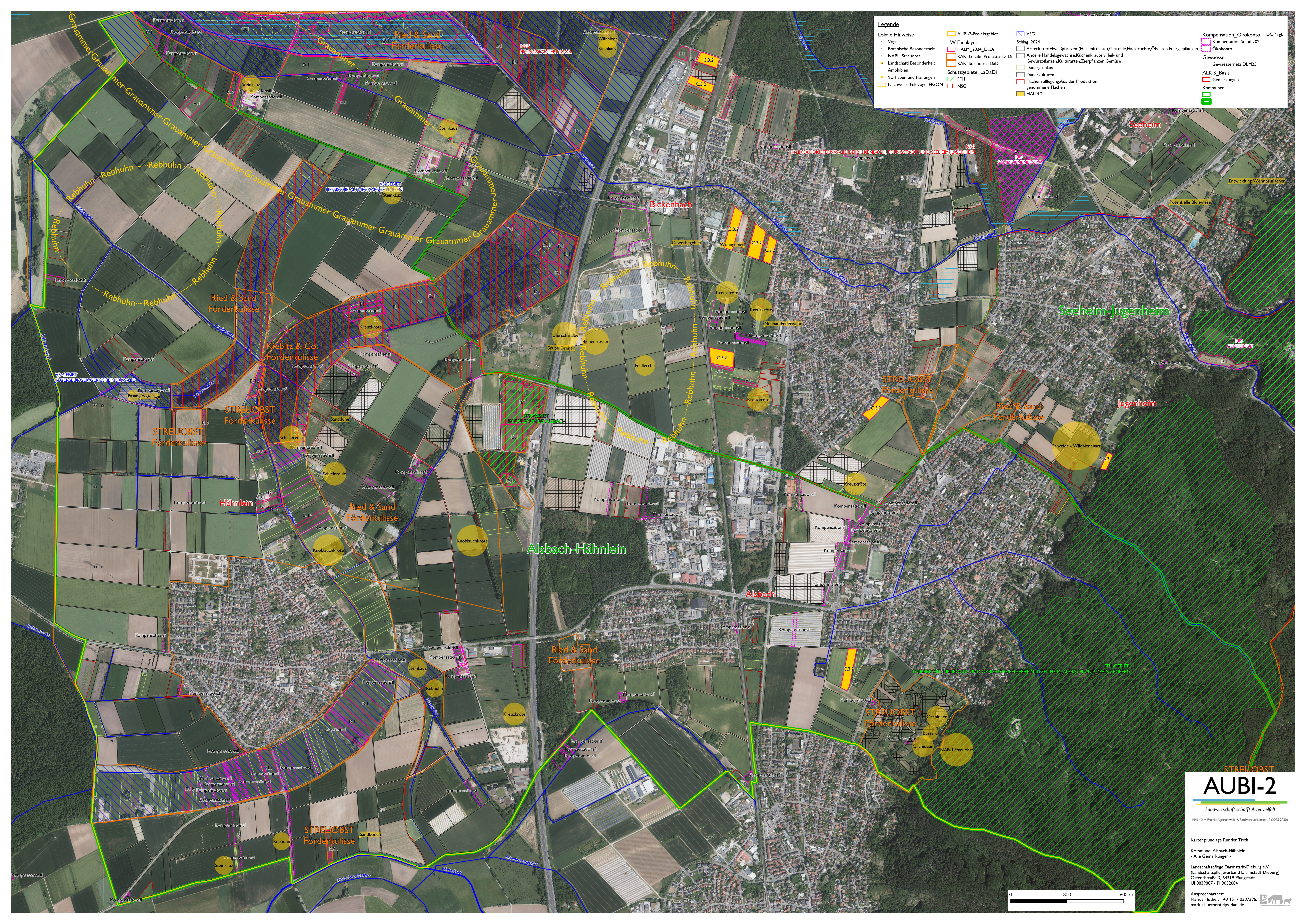


Legende

Lokale Hinweise	AUBI-2-Projektgebiet	VSG	Kompensation Okokonto
• Vogel	LW Fuchlayer	Schlag 2024	• Kompensation Stand 2024
• Botanische Besonderheit	HALM_2024_DaDi	• Ackerfutter-Erweilpflanz (Hülsenfrüchte), Getreide, Hackfrüchte, Olsaaten, Energiepflanzen	• Okokonto
• NABU Streuobst	RAK_Lokale_Projekte_DaDi	• Andere Handelsgewächse, Küchenkräuter/Heil- und Gewürzpflanzen, Kulturarten, Zierpflanzen, Gemüse	Gewässer
• Landschafts Besonderheit	RAK_Streuobst_DaDi	• Dauergrünland	• Gewässernetz DLM25
• Amphibien	Schutzgebiete_LaDaDi	• Dauerkulturen	• ALKIS_Basis
• Vorhaben und Planungen	FFH	• Flächenstilllegung, Aus der Produktion genommene Flächen	• Gemarkungen
• Nachweise Feldvögel HGON	NSG		• Kommunen
			• HALM 2



STREUOBST AUBI-2

Landwirtschaft schafft Artenvielfalt

HALM2-A-Projekt Agrarumwelt- & Biodiversitätskonzept-2 (2025-2030)

Kartengrundlage Runder Tisch
 Kommune: Alsbach-Hähnlein
 - Alle Gemarkungen -

Landchaftspflege Darmstadt-Dieburg e.V.
 (Landchaftspflegeverband Darmstadt-Dieburg)
 Ostendstraße 3, 64319 Pfungstadt
 Uf 0839887 - P1 9052684

Anspruchspartner:
 Marius Hüther, +49 1517 0387396,
 marius.huether@lpv-dadi.de