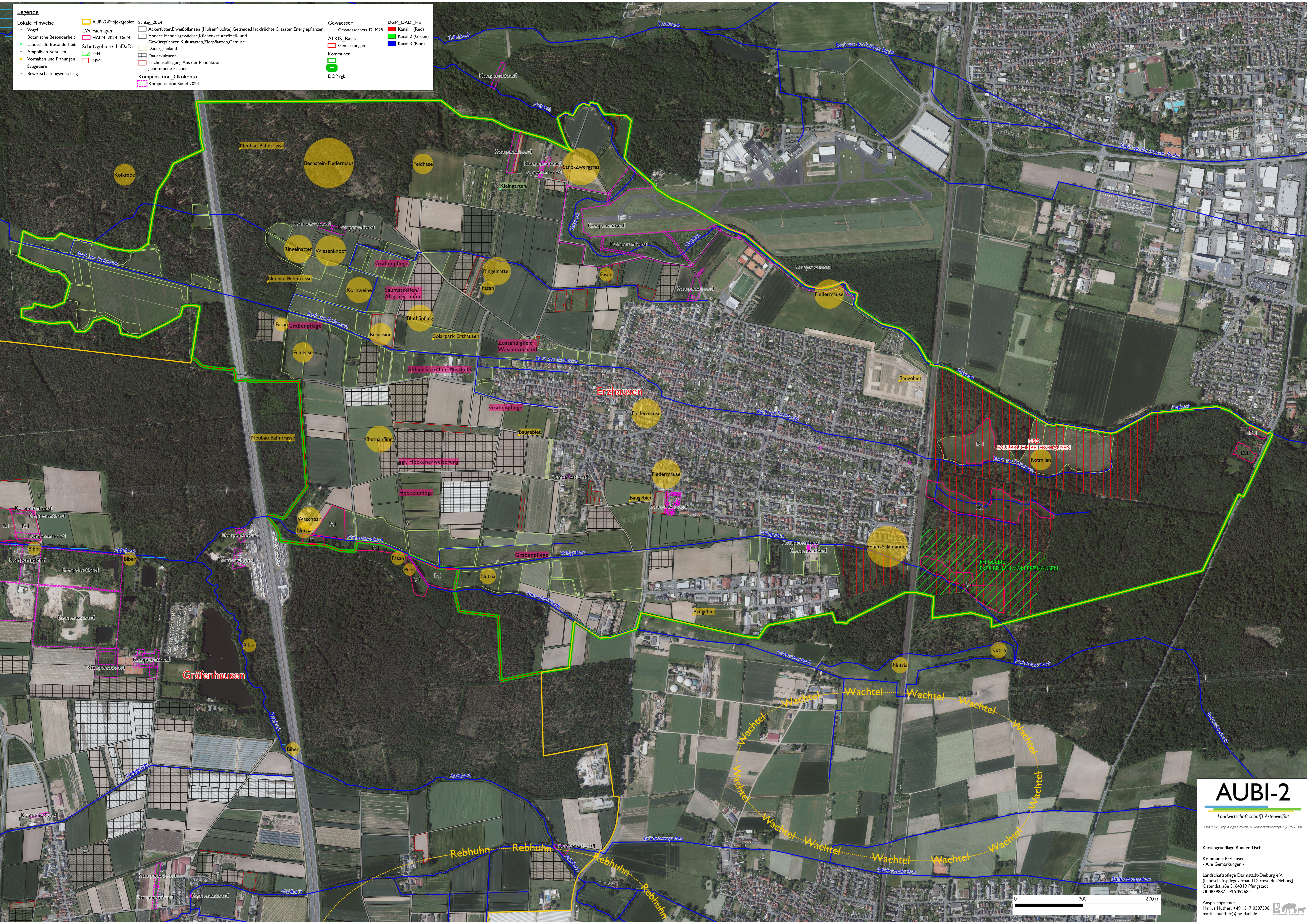


**Legende**

<b>Lokale Hinweise</b>	<b>AUBI-2-Projektgebiet</b>	<b>Schlag_2024</b>	<b>Gewässer</b>	<b>DGM_DaDi_HS</b>
• Vögel	<b>LW Fachlayer</b>	□ Ackerfutter,Eiweißpflanzen (Hülsenfrüchte),Getreide,Hackfrüchte,Ölsaaten,Energiepflanzen	— Gewässernetz DLM25	■ Kanal 1 (Red)
• Botanische Besonderheit	<b>HALM_2024_DaDi</b>	□ Andere Handelsgewächse,Küchenkräuter/Heil- und Gewürzpflanzen,Kulturarten,Zierpflanzen,Gemüse	<b>ALKIS_Basis</b>	■ Kanal 2 (Green)
• Landschafts Besonderheit	<b>Schutzgebiete_LaDaDi</b>	□ Dauergrünland	□ Gemarkungen	■ Kanal 3 (Blue)
• Amphibien Reptilien	<b>FFH</b>	□ Flächenstilllegung/Aus der Produktion genommene Flächen	<b>Kommunen</b>	
• Vorhaben und Planungen	<b>NSG</b>	<b>Kompensation_Ökokonto</b>	<b>DOP rgb</b>	
• Säugetiere		— Kompensation Stand 2024		
• Bewirtschaftungsvorschlag				



# AUBI-2

Landwirtschaft schafft Artenvielfalt  
 HALM2-A-Projekt Agrarumwelt- & Biotopsteckbrief-2 (2025-2030)

Kartengrundlage Runder Tisch  
 Kommune: Erzhausen  
 - Alle Gemarkungen -  
 Landschaftspflege Darmstadt-Dieburg e.V.  
 (Landschaftspflegeverband Darmstadt-Dieburg)  
 Ostendstraße 3, 64319 Pfungstadt  
 U1 0839887 - P1 9052684  
 Ansprechpartner:  
 Marius Hüther, +49 1517 0387396,  
 marius.huether@lpv-dadi.de

